

東横線 「新丸子」駅 徒歩2分
JR南武線「武蔵小杉」駅 徒歩6分

賃 料 59,000 円

共益費 0 円

部屋	間取(㎡)	敷金	礼金	入居可能日
203	1R 16.00	1ヵ月※	0ヵ月	即

※敷引：1ヶ月 仲介手数料：借主110% 元付0% 客付100%

●駅・商店街に近く 買い物にとっても便利☆

●話題の武蔵小杉も徒歩圏内

●新丸子から渋谷まで18分、横浜まで14分



※図面と現状が異なる場合は現状優先とする。

※鍵交換代 税込16,500円 原則2本貸与

※損害保険加入要 18,000円~/2年

※保証会社利用必須 日本セーフティー株式会社

初回保証料 賃料等の50%

月額保証料 800円/月

家賃自動引落手数料 税込440円/月

※初回賃料2ヶ月分前払い

※禁煙ルームです ※単身者限定

《物件概要》

所在地： 川崎市中原区新丸子町733

構 造： 鉄骨造

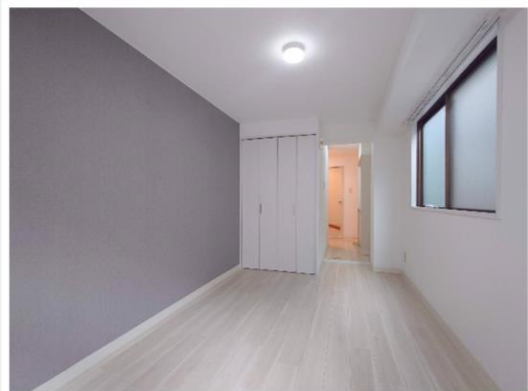
規 模： 6階建 戸数：店舗1戸/住宅13戸

築年月： 1989年10月

共用設備： エレベーター・防犯カメラ
光回線インターネット（各自契約）
都市ガス

専有設備： エアコン1台・3点ユニットバス
IHクッキングヒーター1口
クローゼット・居室照明入居者用意
ディンプルキー

天井照明は付属
していません



（専任媒介）

神奈川県知事（6）第22819号

〒211-0063

株式会社アドバンスホーム

神奈川県川崎市中原区小杉町1-509-1

お申込みは

休みでもまずはお電話ください

マイキャスル武蔵小杉Ⅲ401号室

こちらから→

TEL 044-711-3722 FAX 044-711-3753 E-mail: adh@advanced-home.jp

