

JR南武線・東急東横線

「武蔵小杉」駅 徒歩6分

東急東横線「新丸子」駅 徒歩2分

賃料 **185,000円**

共益費 **10,000円**

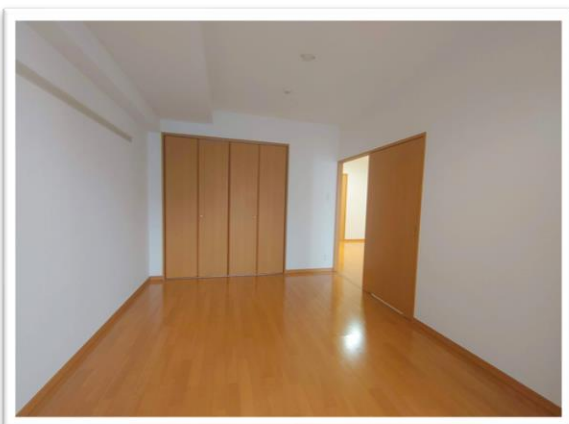
部屋	間取(m ²)	敷金	礼金	入居可能予定日
502	2SLDK 64.20	1ヵ月	1ヵ月	即

敷引：1ヶ月あり 手数料：借主100% 元付0% 客付100%

- 駅近で閑静な住宅街♪
- 分譲タイプの高級賃貸マンション
- 話題の武蔵小杉駅も徒歩圏内



※図面と現状が異なる場合は現状優先とする。
 ※鍵交換代 税別35,000円 2本貸与
 ※損害保険加入要 23,000円/2年
 ※保証会社利用必須 日本セーフティー株式会社
 保証会社利用料 保証人あり賃料等の40%：なし50%
 継続保証料年払い10,000円または月払い800円を選択
 家賃自動引落手数料 税別400円/月



《物件概要》

所在地：川崎市中原区新丸子町728-2

構造：鉄筋コンクリート造

規模：6階建 戸数：住宅28戸

築年月：2007年7月

共用設備：水道管直結給水方式・宅配BOX設置
 エレベーター・オートロック・防犯カメラ
 イッツコム8Mbps無料

専有設備：エアコン(1基)・浴室暖房乾燥機
 2ロックアップルキー・ICチップ内蔵キー
 モニタ付インターホン
 システムキッチン、居室照明入居者用意
 センサー付ライト
 自動給湯ユニットバス・追炊機能付
 人感センサーライト付

(専任媒介)

神奈川県知事(5)第22819号

〒211-0063

株式会社アドバンスホーム

川崎市中原区小杉町1-509-1

TEL 044-711-3722

定休日 水・日曜日・祝祭日

マイキャッスル武蔵小杉Ⅲ401号

FAX 044-711-3753

アットホーム
 スマート申込導入

URL：<http://www.advanced-home.jp>

E-mail：adh@advanced-home.jp