

アドバンス新丸子イースト

4階建

102号室

東急東横線「新丸子」駅 徒歩6分

「武蔵小杉」駅 横須賀線11分 南武線12分

部屋	間取(m ²)	敷金	礼金	入居可能日
102	1K 19.22	1ヵ月※	1ヵ月	即

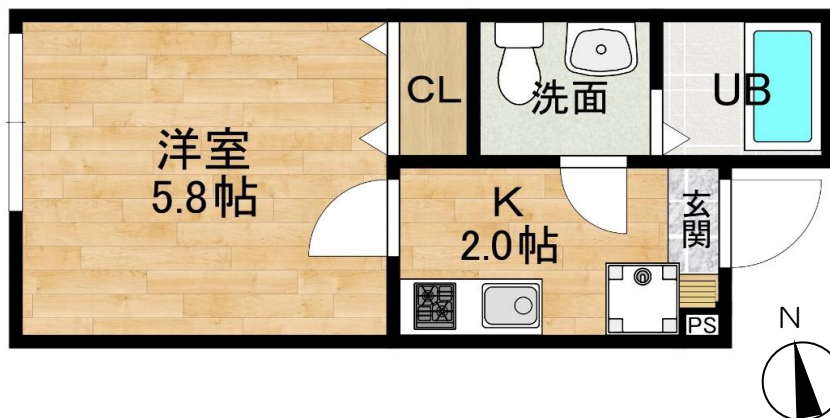
※敷引：1ヶ月 仲介手数料：借主110% 元付0% 客付100%

賃料 **91,000円**

共益費 **5,000円**

●話題の武蔵小杉から徒歩圏内

●商店街が通り道です



※図面と現状が異なる場合は現状優先とする。

※鍵交代代 0円 原則2本貸与

※損害保険加入要 18,000円~/2年

※保証会社利用必須 日本賃貸保証株式会社

初回利用料 賃料等の50%

月額保証料 賃料等の1%/月

家賃自動引落手数料 税込330円/月

※初回賃料2ヶ月分前払い

※禁煙ルームです

※単身者限定

《物件概要》

所在地：神奈川県川崎市中原区丸子通1-627-10

構造：鉄骨造・合金メッキ鋼板ぶき

規模：4階建 戸数：住宅11戸

築年月：2025年12月

共用設備：宅配ボックス

無料インターネット

都市ガス・オートロック・駐輪場限定4台

専有設備：エアコン1台・浴室暖房乾燥機

温水洗浄便座・ユニットバス

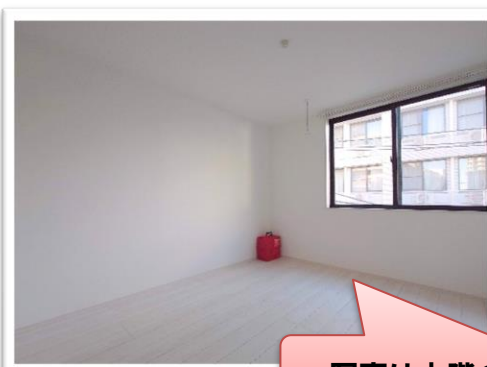
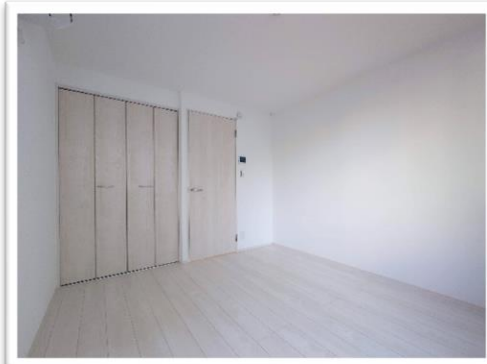
洗髪洗面化粧台・2口ガスコンロ

モニタ付インターホン・システムキッチン

ペアガラス・居室照明入居者用意

室内物干し

(専任媒介)



写真は上階のものとなります

神奈川県知事(6)第22819号

〒211-0063

株式会社アドバンスホーム

神奈川県川崎市中原区小杉町1-509-1

お申込みは

休日でもまずはお電話ください

マイキャッスル武蔵小杉Ⅲ401号室

こちらから⇒

TEL 044-711-3722 FAX 044-711-3753 E-mail: adh@advanced-home.jp

