

田園都市線「高津」駅 徒歩3分

JR南武線「武蔵溝の口」駅 徒歩10分

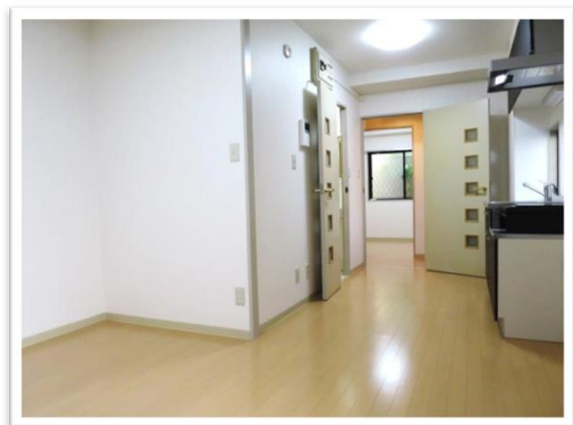
賃料 **98,000** 円

共益費 **5,000** 円

部屋	間取(m <sup>2</sup> )	敷金	礼金	入居可能日
106	1LDK 30.82	1ヵ月	1ヵ月	即

償却：1ヶ月あり 手数料：借主100% 元付0% 客付100%

- ショッピングに便利！
- 床の全面張り替えをしました♪
- キッチン、洗面台、トイレ、エアコンを交換



※図面と現状が異なる場合は現状優先とする。  
 ※鍵交換代あり ※損害保険加入要  
 ※連帯保証人要 保証会社利用可



### 《物件概要》

所在地：川崎市高津区二子5-11-38

構造：鉄筋コンクリート造

規模：5階建 戸数：住宅19戸

築年月：平成6年3月

共用設備：水道管直結給水方式  
 エレベーター・オートロック・防犯カメラ  
 イッツコム1M無料及びBフレッツ対応  
 宅配BOX設置・バルコニーを駐輪場として  
 利用可能

専有設備：エアコン2基・フローリング  
 ピッキング対策キー交換済み  
 2口IHクッキングヒーター  
 温水洗浄便座・LED照明付 (専任媒介)



神奈川県知事(4)第22819号

〒211-0063

**株式会社アドバンスホーム**

川崎市中原区小杉町1-509-1

TEL 044-711-3722

定休日 水・日曜日・祝祭日

マイキャスル武蔵小杉Ⅲ401号

FAX 044-711-3753

URL : <http://www.advanced-home.jp>

E-mail : [adh@advanced-home.jp](mailto:adh@advanced-home.jp)