

東横線 「新丸子」駅 徒歩2分

東横線 「武蔵小杉」駅 徒歩6分

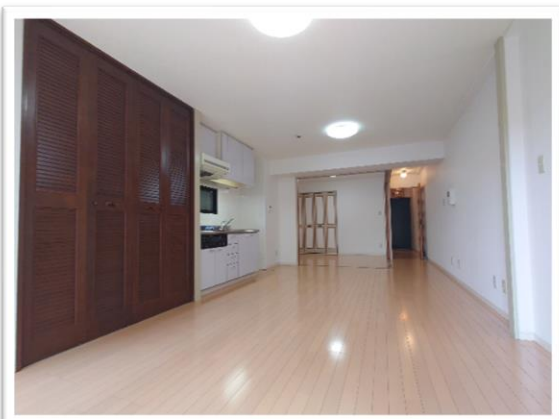
賃料 **130,000 円**

共益費 **8,000 円**

部屋	間取(m ²)	敷金	礼金	入居可能日
201	1LDK 45.52	1ヵ月	1ヵ月	即

敷引：1ヶ月あり 手数料：借主100% 元付0% 客付100%

- 駅・商店街に近く 買い物にとっても便利☆
- 洋室もつなげて広々つかえる1LDK
- 話題の武蔵小杉に徒歩圏内



※図面と現状が異なる場合は現状優先とする。
 ※鍵交換代 税込22,000円 2本貸与
 ※損害保険加入要 18,000円~/2年
 ※保証会社利用必須 日本セーフティー株式会社
 保証会社利用料 保証人あり賃料等の40%：なし50%
 継続保証料年払い10,000円または月払い800円を選択
 家賃自動引落手数料 税込440円/月



《物件概要》

所在地：川崎市中原区新丸子町732-1
 構造：鉄筋コンクリート造
 規模：7階建 戸数：店舗1戸/住宅17戸
 築年月：1991年2月

- 共用設備：水道管直結給水方式
 宅配BOX設置・エレベーター
 イッツコム1M無料 及びBフレッツ対応
 防犯カメラ・KABAディンプルキー
 モニタ付インターホン・オートロック
- 専有設備：システムキッチン・ペアガラス
 自動給湯浴室追焚・浴室暖房乾燥機
 居室照明付・エアコン・洗髪洗面化粧台
 3口ガスコンロ・可動間仕切り (専任媒介)

神奈川県知事(5)第22819号

〒211-0063

株式会社アドバンスホーム

神奈川県川崎市中原区小杉町1-509-1

お申込みは

定休日要予約 水・日曜日・祝祭日

マイキャスル武蔵小杉Ⅲ401号

こちらから⇒

TEL 044-711-3722 FAX 044-711-3753 E-mail: adh@advanced-home.jp

